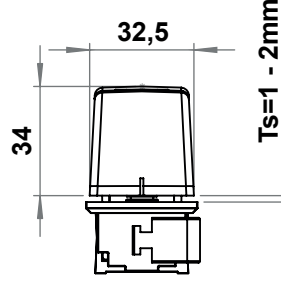
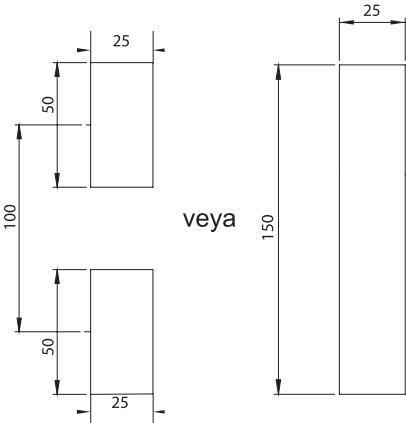
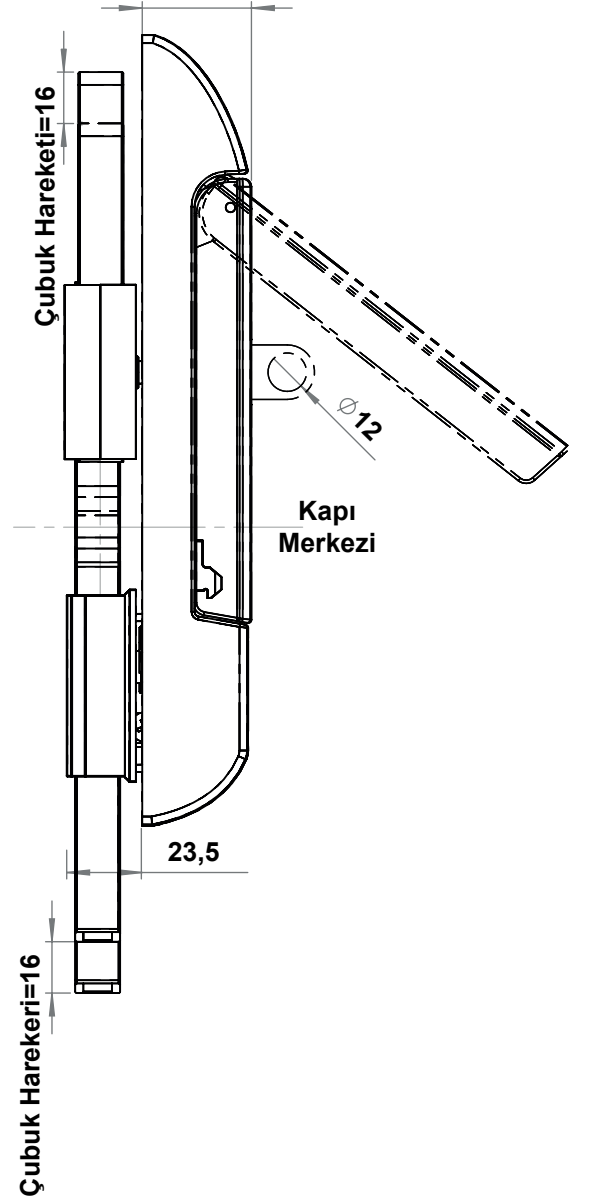
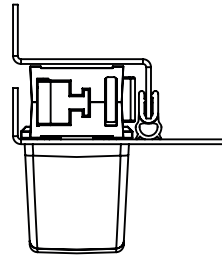
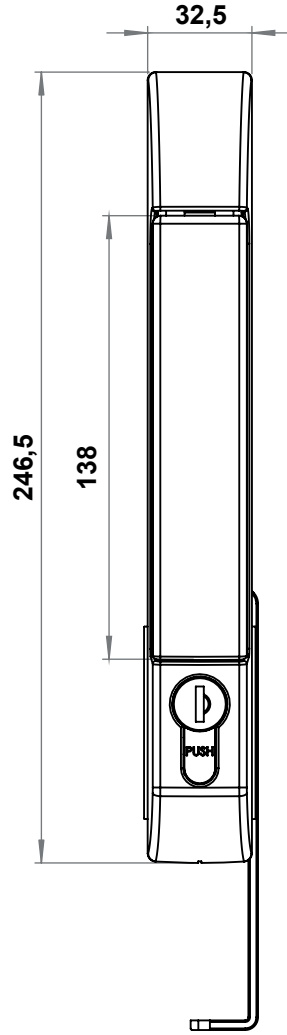
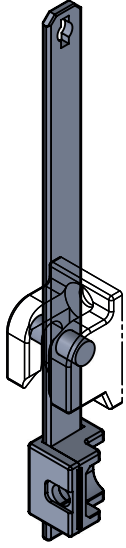
**BOŞALTIMA ÖLÇÜSÜ**

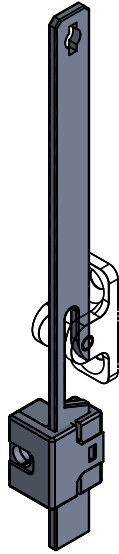
Diğer Ts İstekleriniz için
bizimle iletişime geçiniz.



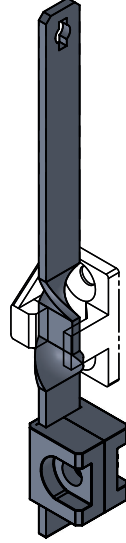
Mekanizma 90° hareket
ettiğinde çubuk hareketi her
iki çubukta da 16mm'dir.



8401 Çubuk
8510 Tutucu



8402 Çubuk
8513 Tutucu



8409 Çubuk
8516 Tutucu

2652 - Göbek Tipi

		Düz	Asma Kilit Adaptörlü
⊙	3 mm Çentikli	2652 - 031 - MK - XXX	2652 - 331 - MK - XXX
⊙	5 mm Çentikli	2652 - 032 - MK - XXX	2652 - 332 - MK - XXX
△	Üçgen 7 mm	2652 - 037 - MK - XXX	2652 - 337 - MK - XXX
△	Üçgen 8 mm	2652 - 033 - MK - XXX	2652 - 333 - MK - XXX
△	Üçgen 9 mm	2652 - 039 - MK - XXX	2652 - 339 - MK - XXX
◊	Kare 7 mm	2652 - 034 - MK - XXX	2652 - 334 - MK - XXX
◊	Kare 8 mm	2652 - 035 - MK - XXX	2652 - 335 - MK - XXX
⊘	Tornavida Yarıklı	2652 - 038 - MK - XXX	2652 - 338 - MK - XXX

2652 - Profil Silindirli

		Düz	Asma Kilit Adaptörlü
	3333 Anahtarlı	2652 - 013 - MK - XXX	2652 - 313 - MK - XXX
	Birbirini Açan	2652 - 017 - MK - XXX	2652 - 317 - MK - XXX
	Birbirini Açmayan	2652 - 019 - MK - XXX	2652 - 319 - MK - XXX

2652 - Push Lock

		Düz	Asma Kilit Adaptörlü
	3333 Anahtarlı	2652 - 713 - MK - XXX	2652 - 813 - MK - XXX
	Birbirini Açan	2652 - 717 - MK - XXX	2652 - 817 - MK - XXX
	Birbirini Açmayan	2652 - 719 - MK - XXX	2652 - 819 - MK - XXX



Dikey Kilit Sistemleri

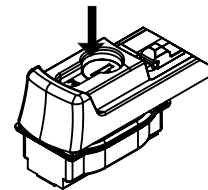
MALZEME

Gövde : Zamak, siyah boyalı
Kol : Zamak, siyah boyalı
Asma Kilit Adaptörü : Paslanmaz çelik AISI 304

SEÇENEKLER

Lama Çubuklar :
Lama Çubuk Yatakları :
Çubuk Tutucular :

PUSH LOCK



Anahtar "açık" konumunda ise, silindir grubuna basıldığında kol açılır.

Anahtar "kapalı" konumunda ise, silindir grubuna basılrsa da kol açılmaz.



LH/RH