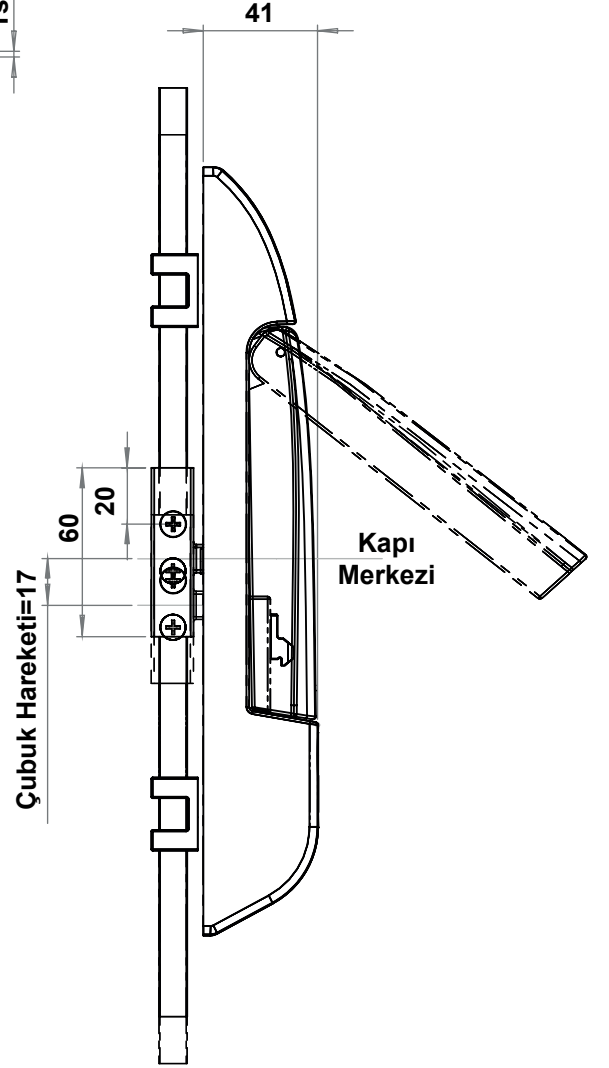
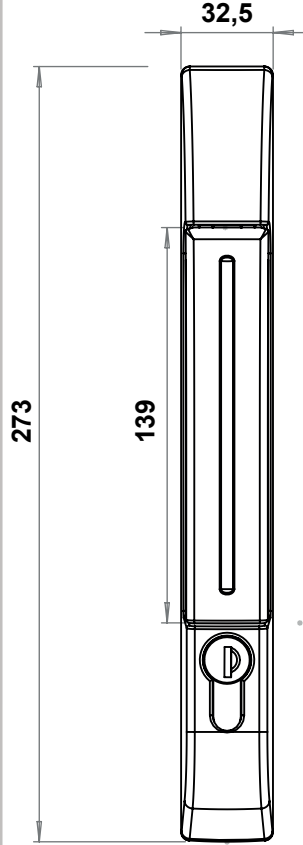
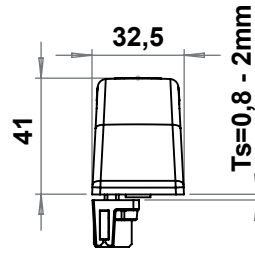
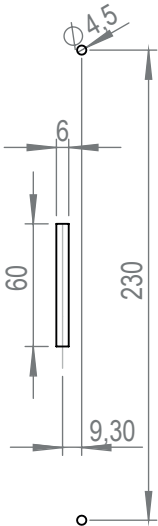
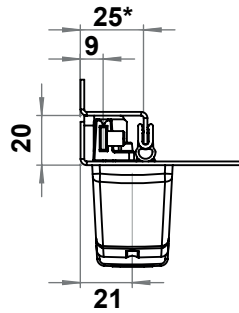
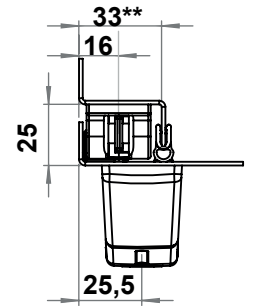
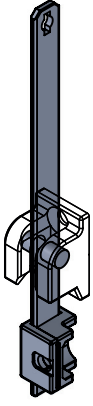
**BOŞALTMA ÖLÇÜSÜ****3x10 Lama Çubuk  
Kullanıldığında**

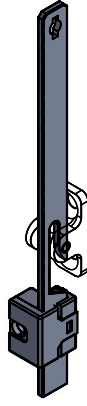
\* Bu ölçü 6935-100 conta kullanıldığı duruma göre hesaplanmıştır. Conta kullanılmazsa, 22mm olacaktır.

**3x14 Lama Çubuk  
Kullanıldığında**

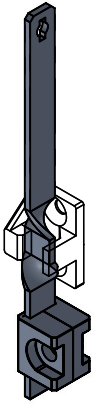
\* Bu ölçü 6935-100 conta kullanıldığı duruma göre hesaplanmıştır. Conta kullanılmazsa, 30mm olacaktır.



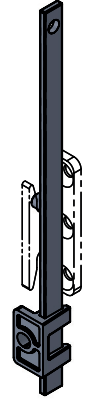
8401 Çubuk  
8510 Tutucu



8402 Çubuk  
8513 Tutucu



8409 Çubuk  
8516 Tutucu



8417 Çubuk 3x10mm  
8517 Tutucu

### 2752 - Göbek Tipi

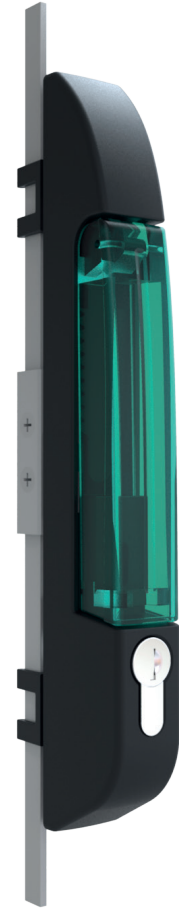
	Göbek tipleri	3x14 Çubuğa Uygun	3x10 Çubuğa Uygun
	3 mm Çentikli	2752 - 031	2752 - 061
	5 mm Çentikli	2752 - 032	2752 - 062
	Üçgen 7 mm	2752 - 037	2752 - 067
	Üçgen 8 mm	2752 - 033	2752 - 063
	Üçgen 9 mm	2752 - 039	2752 - 069
	Kare 7 mm	2752 - 034	2752 - 064
	Kare 8 mm	2752 - 035	2752 - 065
	Tornavida Yarıklı	2752 - 038	2752 - 068

### 2752 - Profil Silindirli

		3x14 Çubuğa Uygun	3x10 Çubuğa Uygun
	3333 Anahtarlı	2752 - 013	2752 - 053
	Birbirini Açan	2752 - 017	2752 - 057
	Birbirini Açmayan	2752 - 019	2752 - 059

### 2752 - Push Lock

		3x14 Çubuğa Uygun	3x10 Çubuğa Uygun
	3333 Anahtarlı	2752 - 713	2752 - 753
	Birbirini Açan	2752 - 717	2752 - 757
	Birbirini Açmayan	2752 - 719	2752 - 759



Dikey Kilit Sistemleri

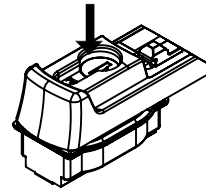
### MALZEME

Gövde : Polyamide (PA6 GFR30), siyah  
Kol : Zamak, siyah boyalı  
Asma : Paslanmaz çelik AISI 304  
Kilit Adaptörü : Paslanmaz çelik AISI 304

### SEÇENEKLER

Lama Çubuklar :  
Lama Çubuk Yatakları :  
Çubuk Tutucular :

### PUSH LOCK



Anahtar "açık" konumunda ise, silindir grubuna basıldığında kol açılır.

Anahtar "kapalı" konumda ise, silindir grubuna basılrsa da kol açılmaz.



LH/RH